

คู่มือ

การบริหารจัดการผู้ใช้งานของ ระบบติดตามและประเมินผลแห่งชาติ eMENSCR





Username สำหรับการบริหารจัดการ
ผู้ใช้งานระบบฯ (Admin) ใช้ทำอะไรได้บ้าง ?

Username สำหรับการบริหารจัดการผู้ใช้งานระบบฯ (Admin)

ใช้สำหรับการปรับเปลี่ยนข้อมูลทั่วไปของผู้ใช้งานระบบฯ ภายในหน่วยงานของท่าน ใน 2 กลุ่ม ได้แก่

- 1) บัญชีผู้ใช้ของ **ผู้นำเข้าข้อมูล** (หน่วยงานระดับกองที่ทำหน้าที่นำเข้าข้อมูลโครงการ (M1-M5) และรายงานความคืบหน้าของโครงการ (M6))
- 2) บัญชีผู้ใช้ของ **ผู้อนุมัติความถูกต้องของข้อมูล** (ผู้บริหารของหน่วยงานที่ทำหน้าที่ยืนยันความถูกต้องของข้อมูลที่เ็นเข้าในระบบฯ)

Username สำหรับการบริหารจัดการผู้ใช้งานระบบฯ (Admin) สามารถใช้เพื่อดำเนินการกับผู้ใช้งานระบบฯ แต่ละกลุ่ม ได้ดังนี้

1 ผู้นำเข้าข้อมูล

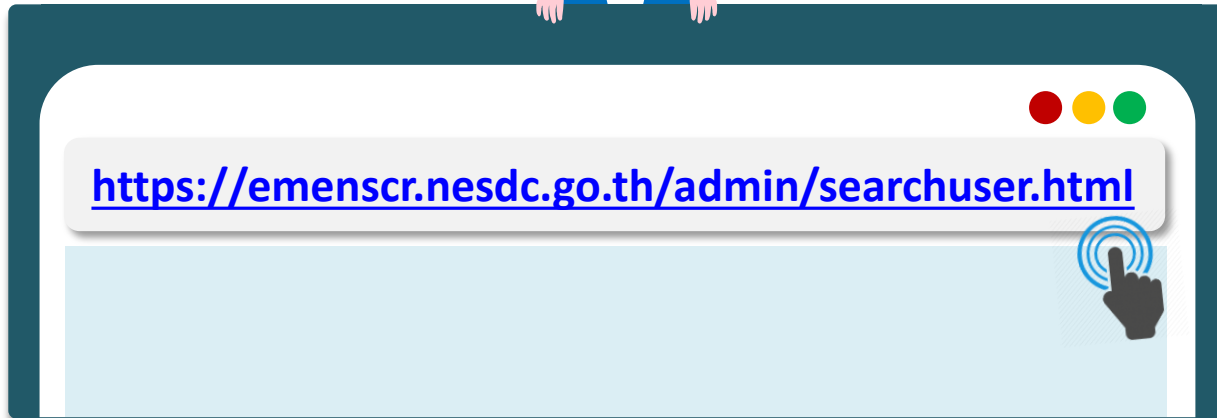
- 1) แก้ไขข้อมูลทั่วไป เช่น ชื่อกอง
- 2) ตั้งรหัสผ่านใหม่
- 3) การปรับเปลี่ยนเส้นทางการอนุมัติข้อมูลตามสายบังคับบัญชา (M7)

2 ผู้อนุมัติความถูกต้องของข้อมูล

- 1) แก้ไขข้อมูลทั่วไป เช่น เปลี่ยนชื่อผู้บริหาร
- 2) ตั้งรหัสผ่านใหม่

ทั้งนี้ ในส่วนของการสร้างบัญชีผู้ใช้ใหม่ (ทั้งผู้นำเข้าข้อมูล และ ผู้อนุมัติความถูกต้องของข้อมูล) ท่านยังไม่สามารถสร้างได้เอง หากต้องการดำเนินการในส่วนดังกล่าว โปรดกรอกข้อมูลตาม [แบบฟอร์มการขอ Username สำหรับผู้ใ้รายใหม่](#) และส่งมาที่ emenscr@nesdc.go.th

ตามที่ สศช. ได้มีหนังสือ **ด่วนที่สุด** ที่ นร 1112/ ว6325 เรื่อง การบริหารจัดการผู้ใช้งานของระบบติดตาม และประเมินผลแห่งชาติ eMENSCR นั้น สำนักงานขอแจ้งว่าหน่วยงานสามารถใช้ Username Password ที่ได้แจ้งไปกับหนังสือฉบับดังกล่าว Login เพื่อเข้าใช้งานระบบบริหารจัดการข้อมูลผู้ใช้ได้ตาม link ด้านล่าง



ส่วนที่ 1 การค้นหาผู้ใช้งาน



eMENSQR
ระบบสารสนเทศและปัญญาประดิษฐ์

บัญชีผู้ใช้สำหรับบริหารจัดการข้อมูลผู้ใช้ และ M7 กระทรวงวัฒนธรรม (m-culture_admin) ▼

Username
ค้นหา username... **1**

เลือกกรองข้อมูลผู้ใช้ตามบทบาทของผู้ใช้งาน

ประเภทของผู้ใช้งาน
ผู้กรอกโครงการ **2**
ผู้อนุมัติโครงการ
คณะกรรมการ

กระทรวงหรือเทียบเท่า
กระทรวงวัฒนธรรม

กรมหรือเทียบเท่า
ค้นหากรมหรือเทียบเท่า...

ค้นหา ล้าง

เมื่อหน่วยงาน login เข้าระบบมาแล้วจะพบหน้าระบบดังภาพ ส่วนที่ 1. หน่วยงานกรอก username ที่ต้องการแก้ไข ข้อมูล ส่วนที่ 2.เป็นการเลือกบทบาทของ username ที่ต้องการแก้ไข

ข้อมูลผู้ใช้ + เพิ่มผู้ใช้

แสดงข้อมูลผู้ใช้ 25 รายการ

ข้อมูลที่แสดง Copy CSV Excel PDF พิมพ์ Word

Username	กระทรวงหรือเทียบเท่า	กรมหรือเทียบเท่า	กองหรือเทียบเท่า	บทบาทของผู้ใช้งาน	จัดการผู้ใช้งาน
buu62001	กระทรวงการอุดมศึกษา วิทยาศาสตร์ วิจัยและนวัตกรรม	มหาวิทยาลัยบูรพา	มหาวิทยาลัย	ผู้กรอกโครงการ	3

กำลังแสดงข้อมูลผู้ใช้จำนวน 1 ถึง 1 จากข้อมูลผู้ใช้ทั้งหมด 1 รายการ

หน้า 1 จาก 1

- ข้อมูลผู้ใช้
- แก้ไขข้อมูลผู้ใช้
- แก้ไขสายบังคับบัญชา
- เปลี่ยนรหัสผ่าน


3. เมื่อกรอก username ที่ต้องการแก้ไขข้อมูล และกดปุ่ม ค้นหา แล้ว ระบบจะแสดงข้อมูลของผู้ใช้งาน ขึ้นมา จากนั้น คลิกที่ปุ่ม เพื่อเลือกฟังก์ชันการใช้งาน



ส่วนที่ 2 การตั้งรหัสผ่านใหม่

ข้อมูลผู้ใช้

แสดงข้อมูลผู้ใช้ 25 รายการ

Username	กระทรวงหรือเทียบเท่า	กรมหรือเทียบเท่า	กองหรือเทียบเท่า	บทบาทของผู้ใช้งาน	จัดการผู้ใช้งาน
buu62001	กระทรวงการอุดมศึกษา วิทยาศาสตร์ วิจัยและนวัตกรรม	มหาวิทยาลัยบูรพา	มหาวิทยาลัย	ผู้ดูแลโครงการ	

กำลังแสดงข้อมูลผู้ใช้ลำดับ 1 ถึง 1 จากข้อมูลผู้ใช้ทั้งหมด 1 รายการ

ก่อนหน้า 1 ถัดไป

1

- ข้อมูลผู้ใช้
- แก้ไขข้อมูลผู้ใช้
- แก้ไขสายบังคับบัญชา
- เปลี่ยนรหัสผ่าน

คลิกที่ **เปลี่ยนรหัสผ่าน**

eMENSRC
ระบบติดตามและประเมินผลตัวชี้วัด

บัญชีผู้ใช้สำหรับบริหารจัดการข้อมูลผู้ใช้ และ M7 กระทรวงวัฒนธรรม (m-culture_admin)

เปลี่ยนรหัสผ่าน

Username: moralcenter-chief2

ประเภทผู้ใช้: ผู้อำนวยการ

รหัสผ่านใหม่ *

รหัสผ่านใหม่อีกครั้ง *

2

ผู้อนุมัติโครงการ

กรอกรหัสผ่าน

กรอกรหัสผ่านอีกครั้ง

3

กรอก **รหัสผ่านใหม่** และ **ยืนยันรหัสผ่านอีกครั้ง** จากนั้นคลิกที่ ปุ่มเปลี่ยนรหัสผ่าน

ส่วนที่ 3 การแก้ไขข้อมูลผู้ใช้ (ผู้นำเข้าข้อมูล)



ข้อมูลผู้ใช้

แสดงข้อมูลผู้ใช้ 25 รายการ

Username	กระทรวงหรือเทียบเท่า	กรมหรือเทียบเท่า	กองหรือเทียบเท่า	บทบาทของผู้ใช้งาน	จัดการผู้ใช้ใช้งาน
buu62001	กระทรวงการอุดมศึกษา วิทยาศาสตร์ วิจัยและนวัตกรรม	มหาวิทยาลัยบูรพา	มหาวิทยาลัย	ผู้กรอกโครงการ	

กำลังแสดงข้อมูลผู้ใช้ลำดับ 1 ถึง 1 จากข้อมูลผู้ใช้ทั้งหมด 1 รายการ

ก่อนหน้า 1 ถัดไป

1

- ข้อมูลผู้ใช้
- แก้ไขข้อมูลผู้ใช้
- แก้ไขสายบังคับบัญชา
- เปลี่ยนรหัสผ่าน

คลิกที่ **แก้ไขข้อมูลผู้ใช้**

แก้ไขรายละเอียดผู้ใช้

2

Username buu62001

ประเภทผู้ใช้ ผู้กรอกโครงการ

กระทรวงหรือเทียบเท่า กระทรวงการอุดมศึกษา วิทยาศาสตร์ วิจัยและนวัตกรรม

กรมหรือเทียบเท่า มหาวิทยาลัยบูรพา

กองหรือเทียบเท่า มหาวิทยาลัย

รหัสสารบรรณ ศ6200

สิทธิกรอกโครงการลับ

สิทธิกองนโยบายและแผน

3

แก้ไขผู้ใช้งาน

คลิกที่ **แก้ไขผู้ใช้งาน**

หน่วยงานสามารถแก้ไขข้อมูลได้ดังนี้

- ชื่อหน่วยงานระดับกรมหรือเทียบเท่า
- ชื่อหน่วยงานระดับกองหรือเทียบเท่า
- รหัสสารบรรณ

ส่วนที่ 3 การแก้ไขข้อมูลผู้ใช้ (ผู้อนุมัติความถูกต้องของข้อมูล)

ข้อมูลผู้ใช้

แสดงข้อมูลผู้ใช้ 25 รายการ

ข้อมูลที่แสดง Copy CSV Excel PDF พิมพ์ Word

Username	กระทรวงหรือเทียบเท่า	กรมหรือเทียบเท่า	ชื่อ	นามสกุล	ตำแหน่ง	บทบาทของผู้ใช้งาน	จัดการผู้ใช้งาน
nesdc-chief2	สำนักนายกรัฐมนตรี	สำนักงานสภาพัฒนาการเศรษฐกิจและสังคมแห่งชาติ			รองเลขาธิการสภาพัฒนาการเศรษฐกิจและสังคมแห่งชาติ	ผู้อนุมัติโครงการ	
nesdc-chief3	สำนักนายกรัฐมนตรี	สำนักงานสภาพัฒนาการเศรษฐกิจและสังคมแห่งชาติ			รองเลขาธิการสภาพัฒนาการเศรษฐกิจและสังคมแห่งชาติ	ผู้อนุมัติโครงการ	ข้อมูลผู้ใช้ แก้ไขข้อมูลผู้ใช้ เปลี่ยนรหัสผ่าน
nesdc-chief7	สำนักนายกรัฐมนตรี	สำนักงานสภาพัฒนาการเศรษฐกิจและสังคมแห่งชาติ			รองเลขาธิการสภาพัฒนาการเศรษฐกิจและสังคมแห่งชาติ	ผู้อนุมัติโครงการ	

คลิกที่ **แก้ไขข้อมูลผู้ใช้**

1

แก้ไขรายละเอียดผู้ใช้

2

Username	moralcenter-chief2
ประเภทผู้ใช้	ผู้อนุมัติโครงการ
กระทรวงหรือเทียบเท่า	กระทรวงวัฒนธรรม
กรมหรือเทียบเท่า	ศูนย์วัฒนธรรม (องค์การมหาชน)
ค่านำหน้าชื่อ	นางสาว
ชื่อ	วราภรณ์
นามสกุล	เอี่ยมวิจารย์
ตำแหน่ง	ผู้จัดการฝ่ายบริหาร

หน่วยงานสามารถแก้ไขข้อมูลได้ดังนี้

1. ชื่อหน่วยงานระดับกรมหรือเทียบเท่า
2. ชื่อผู้บังคับบัญชา
3. ตำแหน่ง

คลิกที่ **แก้ไขผู้ใช้งาน**

3

แก้ไขผู้ใช้งาน

ส่วนที่ 4 การปรับเปลี่ยนเส้นทางการอนุมัติข้อมูลตามสายบังคับบัญชา (M7)

แก้ไขข้อมูลโครงสร้างหน่วยงานตามสายการบังคับบัญชา

1 เลือกชื่อผู้ใช้งานที่ต้องการแก้ไขสายบังคับบัญชาของ

เลือกชื่อผู้ใช้งานที่ต้องการแก้ไขสายบังคับบัญชา

เลือกกระทรวงหรือเทียบเท่า 1
สำนักนายกรัฐมนตรี

เลือกกรมหรือเทียบเท่า
สำนักงานสภาพัฒนาการเศรษฐกิจและสังคมแห่งชาติ


เลือกชื่อผู้ใช้งานตามกองหรือเทียบเท่า
กองยุทธศาสตร์และการปฏิรูปประเทศ (officer)

ข้อมูลสายการบังคับบัญชา

กองยุทธศาสตร์และการปฏิรูปประเทศ (officer) → ผู้อำนวยการกองยุทธศาสตร์และการปฏิรูปประเทศ undefined null null (director)

+ แก้ไขข้อมูลสายการบังคับบัญชา

ข้อมูลสายบังคับบัญชาเดิม



เมื่อเลือกชื่อผู้ใช้ที่ต้องการแก้ไขสายบังคับบัญชาเสร็จเรียบร้อยแล้วให้กด + แก้ไขข้อมูล

กรณียังไม่มีข้อมูลสายบังคับบัญชา (m7) ระบบจะแสดง ปุ่ม **เพิ่มข้อมูล** ขึ้นมา

ข้อมูลสายการบังคับบัญชา

ยังไม่มีข้อมูลสายการบังคับบัญชา

+ เพิ่มข้อมูลสายการบังคับบัญชา

ส่วนที่ 4 การปรับเปลี่ยนเส้นทางการอนุมัติข้อมูลตามสายบังคับบัญชา (M7)

หลังจากที่คลิกปุ่ม + แก้ไขข้อมูลระบบจะแสดง ส่วนของการเลือกประเภทหน่วยงาน workflow 1 ถึง workflow 6 กับ ส่วนของการกำหนดโครงสร้างของหน่วยงาน



+ แก้ไขข้อมูลสายการบังคับบัญชา

เลือกประเภทหน่วยงานที่ตรงกับรูปแบบหน่วยงานของท่าน

ประเภทหน่วยงาน
หน่วยงานส่วนกลาง

กำหนดโครงสร้างของหน่วยงานส่วนกลาง

ประเภทของหน่วยงาน

- หน่วยงานส่วนกลาง
- หน่วยงานส่วนภูมิภาค
- รัฐวิสาหกิจ
- องค์การมหาชน/หน่วยงานในกำกับ
- มหาวิทยาลัย
- อื่น ๆ

กองยุทธศาสตร์และการปฏิรูปประเทศ (officer)

ใส่ตำแหน่งหรือ keyword เพื่อค้นหาผู้บังคับบัญชา ระบบจะทำการกรอกข้อมูลขึ้นมา จากนั้นกดบันทึก

อธิบดีหรือเทียบเท่า

ชื่อผู้ใช้ i	กรอกชื่อผู้ใช้ของอธิบดี	ตำแหน่ง i	ปลัดกระทรวงมหาดไทย demo ตัวอย่าง	ชื่อ-สกุล	นาย	ชื่อ	นามสกุล
<input checked="" type="checkbox"/> รองปลัดกระทรวงหรือเทียบเท่า			รองปลัดกระทรวงมหาดไทย demo (wf1_approver2)				
ชื่อผู้ใช้ i	กรอกชื่อผู้ใช้ของรองปลัด	ตำแหน่ง i	รองปลัดกระทรวงมหาดไทย demo (wf1_approver4)				
			ปลัดกระทรวงมหาดไทย demo (moi_chief1_demo)	ชื่อ-สกุล	นาย	ชื่อ	นามสกุล
<input checked="" type="checkbox"/> ปลัดกระทรวงหรือเทียบเท่า							
ชื่อผู้ใช้ i	กรอกชื่อผู้ใช้ของปลัดกระทรวง	ตำแหน่ง i	กรอกตำแหน่งปลัดกระทรวงหรือเทียบเท่า	ชื่อ-สกุล	นาย	ชื่อ	นามสกุล

ส่วนที่ 4 การปรับเปลี่ยนเส้นทางการอนุมัติข้อมูลตามสายบังคับบัญชา (M7)

หน้าแสดงรายละเอียดก่อนการแก้ไขสายบังคับบัญชา

หลังจากที่กรอกข้อมูลและกดบันทึกเสร็จเรียบร้อยแล้ว ระบบจะนำมู่หน้าแสดงรายละเอียดก่อนการแก้ไขสายบังคับบัญชา



ในกรณีที่มีโครงการที่อยู่ระหว่างการอนุมัติ เมื่อมีการปรับแก้ไขเส้นทางการอนุมัติใหม่ จะต้องมีการตีกลับโครงการ เพื่อให้ ผู้กรอกข้อมูล ส่งข้อมูลกลับมาอีกครั้งเพื่อให้ผ่านการอนุมัติตามเส้นทางใหม่ที่ได้แก้ไข

แสดงข้อมูลสายการบังคับบัญชาเดิม-ใหม่

คุณยืนยันที่จะแก้ไขสายบังคับบัญชานี้

สายบังคับบัญชาเดิม

กองภายใต้กรมการพัฒนาชุมชน demo (wf1_reporter2) → ปลัดกระทรวงมหาดไทย demo (moi_chief1_demo)

สายบังคับบัญชาใหม่

กองภายใต้กรมการพัฒนาชุมชน demo (wf1_reporter2) → อธิบดีกรมการพัฒนาชุมชน demo (wf1_approver1) → ปลัดกระทรวงมหาดไทย demo (moi_chief1_demo)

หากคุณยืนยันที่จะแก้ไขสายบังคับบัญชาตามด้านบน โครงการจำนวนทั้งสิ้น 3 รายการ ที่มีสถานะ **รออนุมัติ** ดังตารางด้านล่างนี้ จะถูกส่งกลับไปยังผู้รับผิดชอบโครงการ เพื่อให้ผู้รับผิดชอบโครงการกดส่งโครงการอีกครั้ง ไปยังสายบังคับบัญชาใหม่

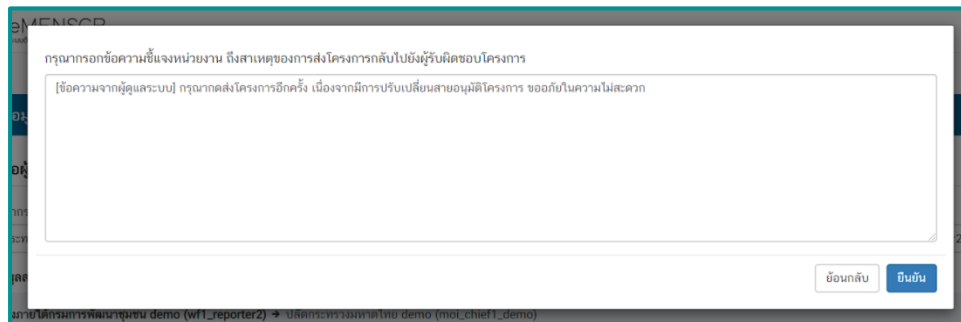
รหัสโครงการ	ชื่อโครงการ / การดำเนินงาน	วันที่แก้ไขข้อมูลล่าสุด	สถานะ
demo2-62-0047	A-1	13 สิงหาคม 2562 เวลา 14:47	รออนุมัติ
cdd-demo2-63-0002	1	29 กรกฎาคม 2563 เวลา 11:05	รออนุมัติ
cdd-demo2-63-0003	1	10 สิงหาคม 2563 เวลา	รออนุมัติ

*ถ้าไม่มีโครงการที่รออนุมัติก็จะไม่แสดงตารางนี้ขึ้นมา

ยกเลิก บันทึก

ส่วนที่ 4 การปรับเปลี่ยนเส้นทางการอนุมัติข้อมูลตามสายบังคับบัญชา (M7)

หน้ากรอกสาเหตุในการส่งโครงการกลับ

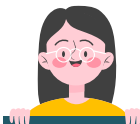


กรอกกรอกข้อความชี้แจงหน่วยงาน ถึงสาเหตุของการส่งโครงการกลับไปยังผู้รับผิดชอบโครงการ

[ข้อความจากผู้ดูแลระบบ] กรุณาคัดส่งโครงการอีกครั้ง เนื่องจากมีการปรับเปลี่ยนสายอนุมัติโครงการ ขออภัยในความไม่สะดวก

ย้อนกลับ

ภาพได้กรอกการพัฒนาชุมชน demo (wf1_reporter2) → ปลัดกระทรวงมหาดไทย demo (moi_chief_demo)



ระบบจะแสดงข้อความที่จะไปแสดงที่ประวัติโครงการอัตโนมัติ ทั้งนี้ ผู้ดูแลระบบสามารถแก้ไขข้อความได้เอง



เมื่อกดยืนยัน ระบบจะทำการเปลี่ยนสายบังคับบัญชา และ ส่งโครงการที่รออนุมัติกลับจากสายบังคับบัญชาเดิม

หน้าแสดงประวัติโครงการ



ประวัติการดำเนินการของโครงการ / การดำเนินงาน

ชื่อโครงการ / การดำเนินงาน: A-1 (cdd-demo2-62-0047)

ผู้บังคับบัญชาลำดับถัดไป

กองภายใต้กรมการพัฒนาชุมชน demo → อธิบดีกรมการพัฒนาชุมชน demo → ปลัดกระทรวงมหาดไทย demo

ประวัติโครงการ / การดำเนินงาน

วันที่ดำเนินการ	ผู้ดำเนินการ	สถานะ	ความเห็น
13 สิงหาคม 2019 เวลา 14:47	กองภายใต้กรมการพัฒนาชุมชน demo	สร้างร่างโครงการ	



หลังจากกดยืนยันระบบจะแสดงข้อมูลในประวัติโครงการ



สำนักงานสภาพัฒนาการเศรษฐกิจและสังคมแห่งชาติ



emenscr.nesdc.go.th

www.nesdb.go.th



@NSCR